



**Муниципальное предприятие городского округа Анадырь  
«Градпроект»**

ул. Отке, д. 39, г. Анадырь, Чукотский автономный округ, 689000  
Тел./факс (42722) 2-00-30. E-mail: mp\_gradproekt@mail.ru  
ОКПО 58005806, ОГРН 1058700000787, ИНН/КПП 8709004539 / 870901001

**ПАСПОРТ ДОСТУПНОСТИ**

**объекта социальной инфраструктуры (ОСИ) № 2**

**Государственное автономное профессиональное образовательное учреждение  
Чукотского автономного округа «Чукотский многопрофильный колледж»,  
Культурно-спортивный блок (корпус 2)**



**Директор МП «Градпроект»**

**Ветрова Н.Е.**

**Анадырь 2016г.**



УТВЕРЖДАЮ

Руководитель организации

« \_\_\_\_ » \_\_\_\_\_ 2016 г.

## ПАСПОРТ ДОСТУПНОСТИ

объекта социальной инфраструктуры (ОСИ) № 2

### 1. Общие сведения об объекте

1.1. Наименование (вид) объекта Культурно-спортивный блок (корпус 2)

1.2. Адрес объекта: г. Анадырь, ул. Студенческая, д. 1 (корпус 2)

1.3. Сведения о размещении объекта:

- отдельно стоящее здание 2 этажа 1761,6 кв. м

- часть здания \_\_\_\_\_ этажей (или на \_\_\_\_\_ этаже) кв.м.

1.4. Год постройки здания 2003 последнего капитального ремонта \_\_\_\_\_

~~1.5. Дата предстоящих плановых ремонтных работ: текущего 2016~~

капитального \_\_\_\_\_

1.6. Название организации (учреждения), (полное юридическое наименование – согласно Уставу, краткое наименование) Государственное автономное профессиональное образовательное учреждение Чукотского автономного округа «Чукотский многопрофильный колледж»

1.7. Юридический адрес организации (учреждения) 689000 г. Анадырь ул. Студенческая д. 1

### 2. Характеристика деятельности организации на объекте (по обслуживанию населения)

2.1 Сфера деятельности (здравоохранение, образование, социальная защита, **физическая культура и спорт, культура**, связь и информация, транспорт, жилой фонд, потребительский рынок и сфера услуг, другое)

2.2 Виды оказываемых услуг: спорт, культура

2.3 Форма оказания услуг: (на объекте, с длительным пребыванием, в т.ч. проживанием, на дому, дистанционно)

2.4 Категории обслуживаемого населения по возрасту: (дети, взрослые трудоспособного возраста, пожилые; **все возрастные категории**)

2.5 Категории обслуживаемых инвалидов: **инвалиды, передвигающиеся на коляске, инвалиды с нарушениями опорно-двигательного аппарата; нарушениями зрения, нарушениями слуха, нарушениями умственного развития**

2.6 Плановая мощность: посещаемость (количество обслуживаемых в день),

вместимость, пропускная способность 500 человек в день

2.7 Участие в исполнении ИПР инвалида, ребенка-инвалида (да, нет)

### 3. Состояние доступности объекта для инвалидов и других маломобильных групп населения (МГН)

**3.1 Путь следования к объекту пассажирским транспортом** (описать маршрут движения с использованием пассажирского транспорта)

**Маршруты: №1 от остановки «Школа №2», №2 от остановки «Больница», №3 от остановки «Национальный колледж»**

наличие адаптированного пассажирского транспорта к объекту нет

**3.2 Путь к объекту от ближайшей остановки пассажирского транспорта:**

3.2.1 расстояние до объекта от остановки транспорта 511, 272, 104 м

3.2.2 время движения (пешком) 20, 10, 5 мин

3.2.3 наличие выделенного от проезжей части пешеходного пути (да, нет),

3.2.4 Перекрестки: нерегулируемые; регулируемые, со звуковой сигнализацией, таймером; нет

3.2.5 Информация на пути следования к объекту: акустическая, тактильная, визуальная; нет

3.2.6 Перепады высоты на пути: есть, нет (бордюр h=18см, не допустимый уклон при спуске и подъеме)

Их обустройство для инвалидов на коляске: да, нет (бордюр h=18см, не допустимый уклон при спуске и подъеме)

**3.3 Вариант организации доступности ОСИ (формы обслуживания) \* с учетом СП 35-101-2001**

№№ п/п	Категория инвалидов (вид нарушения)	Вариант организации доступности объекта
1	<b>Все категории инвалидов и МГН</b>	<b>ДУ</b>
	<i>в том числе инвалиды:</i>	
2	передвигающиеся на креслах-колясках	<b>ВНД</b>
3	с нарушениями опорно-двигательного аппарата	<b>ДУ</b>
4	с нарушениями зрения	<b>ДУ</b>
5	с нарушениями слуха	<b>А</b>
6	с нарушениями умственного развития	<b>ВНД</b>

\* - указывается один из вариантов: «А», «Б», «ДУ», «ВНД»

«А»- доступность всех зон и помещений - универсальная;

«Б»- доступны специально выделенные участки и помещения;

«ДУ» - доступность условная: дополнительная помощь сотрудника, услуги на дому, дистанционно;

«ВНД»- не организована доступность

**4. Управленческое решение** (предложения по адаптации основных структурных элементов объекта)

№ п \п	Основные структурно-функциональные зоны объекта	Рекомендации по адаптации объекта (вид работы) *
1	Территория, прилегающая к зданию (участок)	Ремонт текущий
2	Вход (входы) в здание	Ремонт капитальный
3	Путь (пути) движения внутри здания (в т.ч. пути эвакуации)	Индивидуальное решение с ТСР, Ремонт капитальный
4	Зона целевого назначения (целевого посещения объекта)	Ремонт текущий
5	Санитарно-гигиенические помещения	Ремонт капитальный
6	Система информации на объекте (на всех зонах)	Ремонт текущий
7	Пути движения к объекту (от остановки транспорта)	Технические решения невозможны
8	<b>Все зоны и участки</b>	Ремонт капитальный

\*- указывается один из вариантов (видов работ): не нуждается; ремонт (текущий, капитальный); индивидуальное решение с ТСР; технические решения невозможны – организация альтернативной формы обслуживания

4.2. Период проведения работ \_\_\_\_\_  
 в рамках исполнения \_\_\_\_\_  
 (указывается наименование документа: программы, плана)

4.3. Ожидаемый результат (по состоянию доступности) после выполнения работ по адаптации \_\_\_\_\_ **ДП-В**

Оценка результата исполнения программы, плана (по состоянию доступности)

4.4. Для принятия решения **требуется**, не требуется (нужное подчеркнуть):

4.4.1. Согласование на Комиссии \_\_\_\_\_

(наименование Комиссии по координации деятельности в сфере обеспечения доступной среды жизнедеятельности для инвалидов и других МГН)

4.4.2. Согласование работ с надзорными органами (в сфере проектирования и строительства, архитектуры, охраны памятников, другое - указать)

4.4.3. Техническая экспертиза; разработка проектно-сметной документации

4.4.4. Согласование с вышестоящей организацией (собственником объекта)

4.4.5. Согласование с общественными организациями инвалидов

4.4.6. другое

Имеется заключение уполномоченной организации о состоянии доступности объекта (наименование документа и выдавшей его организации, дата), прилагается

4.7. Информация может быть размещена (обновлена) на Карте доступности

(наименование сайта, портала)

### 5. Особые отметки

Паспорт сформирован на основании:

1. Анкеты (информации об объекте) от «\_\_» \_\_\_\_\_ 2016 г.,

2. Акта обследования объекта: от «\_\_» \_\_\_\_\_ 2016 г.

3. Решения Комиссии \_\_\_\_\_ утверждено \_\_\_\_\_ от «\_\_» \_\_\_\_\_ 2016 года

**АНКЕТА**  
**(информация об объекте социальной инфраструктуры)**  
**К ПАСПОРТУ ДОСТУПНОСТИ ОСИ**  
**№ 2**

**1. Общие сведения об объекте**

1.1. Наименование (вид) объекта Культурно-спортивный блок (корпус 2)

1.2. Адрес объекта: г. Анадырь, ул. Студенческая, д. 1 (корпус 2)

1.3. Сведения о размещении объекта:

- отдельно стоящее здание 2 этажа 1761,6 кв. м

- часть здания \_\_\_\_\_ этажей (или на \_\_\_\_\_ этаже) кв.м.

1.4. Год постройки здания 2003 последнего капитального ремонта \_\_\_\_\_

1.5. Дата предстоящих плановых ремонтных работ: текущего 2016  
капитального \_\_\_\_\_

**сведения об организации, расположенной на объекте**

1.6. Название организации (учреждения), (полное юридическое наименование – согласно Уставу, краткое наименование) Государственное автономное профессиональное образовательное учреждение Чукотского автономного округа «Чукотский многопрофильный колледж»

1.7. Юридический адрес организации (учреждения) 689000 г. Анадырь ул. Студенческая д. 1

1.8. Основание для пользования объектом (оперативное управление, аренда, собственность)

1.9. Форма собственности (государственная, негосударственная)

1.10. Территориальная принадлежность (федеральная, региональная, муниципальная)

1.11. Вышестоящая организация (наименование) Департамент образования, культуры и спорта Чукотского автономного округа

1.12. Адрес вышестоящей организации, другие координаты 689000 г. Анадырь ул. Беринга д. 7

**2. Характеристика деятельности организации на объекте**

2.1 Сфера деятельности (здравоохранение, образование, социальная защита, физическая культура и спорт, культура, связь и информация, транспорт, жилой фонд, потребительский рынок и сфера услуг, другое)

2.2 Виды оказываемых услуг: спорт, культура

2.3 Форма оказания услуг: (на объекте, с длительным пребыванием, в т.ч. проживанием, на дому, дистанционно)

2.4 Категории обслуживаемого населения по возрасту: (дети, взрослые трудоспособного возраста, пожилые; все возрастные категории)

2.5 Категории обслуживаемых инвалидов: инвалиды, передвигающиеся на коляске, инвалиды с нарушениями опорно-двигательного аппарата; нарушениями зрения, нарушениями слуха, нарушениями умственного развития

2.6 Плановая мощность: посещаемость (количество обслуживаемых в день), вместимость, пропускная способность 500 человек в день

2.7 Участие в исполнении ИПР инвалида, ребенка-инвалида (да, нет)

### 3. Состояние доступности объекта для инвалидов и других маломобильных групп населения (МГН)

3.1 Путь следования к объекту пассажирским транспортом (описать маршрут движения с использованием пассажирского транспорта)

Маршруты: №1 от остановки «Школа №2», №2 от остановки «Больница», №3 от остановки «Национальный колледж»

наличие адаптированного пассажирского транспорта к объекту нет

3.2 Путь к объекту от ближайшей остановки пассажирского транспорта:

3.2.1 расстояние до объекта от остановки транспорта 511, 272, 104 м

3.2.2 время движения (пешком) 20, 10, 5 мин

3.2.3 наличие выделенного от проезжей части пешеходного пути (да, нет),

3.2.4 Перекрестки: нерегулируемые; регулируемые, со звуковой сигнализацией, таймером; нет

3.2.5 Информация на пути следования к объекту: акустическая, тактильная, визуальная; нет

3.2.6 Перепады высоты на пути: есть, нет (бордюр h=18см, не допустимый уклон при спуске и подъеме)

Их обустройство для инвалидов на коляске: да, нет (бордюр h=18см, не допустимый уклон при спуске и подъеме)

3.3 Вариант организации доступности ОСИ (формы обслуживания) \* с учетом СП 35-101-2001

№№ п/п	Категория инвалидов (вид нарушения)	Вариант организации доступности объекта
1	<b>Все категории инвалидов и МГН</b>	<b>ДУ</b>
	<i>в том числе инвалиды:</i>	
2	передвигающиеся на креслах-колясках	<b>ВНД</b>
3	с нарушениями опорно-двигательного аппарата	<b>ДУ</b>
4	с нарушениями зрения	<b>ДУ</b>
5	с нарушениями слуха	<b>А</b>
6	с нарушениями умственного развития	<b>ВНД</b>

\* - указывается один из вариантов: «А», «Б», «ДУ», «ВНД»

«А»- доступность всех зон и помещений - универсальная;

«Б»- доступны специально выделенные участки и помещения;

«ДУ» - доступность условная: дополнительная помощь сотрудника, услуги на дому, дистанционно;

«ВНД»- не организована доступность

### 4. Управленческое решение (предложения по адаптации основных структурных элементов объекта)

№ п \п	Основные структурно-функциональные зоны объекта	Рекомендации по адаптации объекта (вид работы) *
1	Территория, прилегающая к зданию (участок)	Ремонт текущий
2	Вход (входы) в здание	Ремонт капитальный
3	Путь (пути) движения внутри здания (в т.ч. пути эвакуации)	Индивидуальное решение с ТСП, Ремонт капитальный
4	Зона целевого назначения (целевого посещения объекта)	Ремонт текущий
5	Санитарно-гигиенические помещения	Ремонт капитальный
6	Система информации на объекте (на всех зонах)	Ремонт текущий
7	Пути движения к объекту (от остановки транспорта)	Технические решения невозможны
8	<b>Все зоны и участки</b>	Ремонт капитальный

\*- указывается один из вариантов (видов работ): не нуждается; ремонт (текущий, капитальный); индивидуальное решение с ТСП; технические решения невозможны – организация альтернативной формы обслуживания

Размещение информации на Карте доступности субъекта РФ согласовано \_\_\_\_\_

*(подпись, Ф.И.О. должность: координаты для связи ответственного представителя объекта)*



УТВЕРЖДАЮ  
Руководитель организации

« \_\_\_\_ » \_\_\_\_\_ 2016 г.

**АКТ ОБСЛЕДОВАНИЯ  
объекта социальной инфраструктуры  
К ПАСПОРТУ ДОСТУПНОСТИ ОСИ  
№ 2**

Чукотский АО  
(наименование территориального  
Образования субъекта РФ)

« \_\_\_\_ » \_\_\_\_\_ 2016 г.

**1. Общие сведения об объекте**

- 1.1. Наименование (вид) объекта Культурно-спортивный блок (корпус 2)
- 1.2. Адрес объекта: г. Анадырь, ул. Студенческая, д. 1
- 1.3. Сведения о размещении объекта:
- отдельно стоящее здание 2 этажа 1761,6 кв. м
  - часть здания \_\_\_\_\_ этажей (или на \_\_\_\_\_ этаже) кв.м.
- 1.4. Год постройки здания 2003 последнего капитального ремонта \_\_\_\_\_
- 1.5. Дата предстоящих плановых ремонтных работ: текущего 2016  
капитального \_\_\_\_\_
- 1.6. Название организации (учреждения), (полное юридическое наименование – согласно Уставу, краткое наименование) Государственное автономное профессиональное образовательное учреждение Чукотского автономного округа «Чукотский многопрофильный колледж»
- 1.7. Юридический адрес организации (учреждения) 689000 г. Анадырь ул. Студенческая д. 1

**2. Характеристика деятельности организации на объекте**

Дополнительная информация Спорт, культура

**3. Состояние доступности объекта для инвалидов  
и других маломобильных групп населения (МГН)**

**3.1 Путь следования к объекту пассажирским транспортом** (описать маршрут движения с использованием пассажирского транспорта)

**Маршруты:** №1 от остановки «Школа №2», №2 от остановки «Больница», №3 от остановки «Национальный колледж»

наличие адаптированного пассажирского транспорта к объекту нет

**3.2 Путь к объекту от ближайшей остановки пассажирского транспорта:**

3.2.1 Расстояние до объекта от остановки транспорта 511, 272, 104 м

3.2.2 Время движения (пешком) 20, 10, 5 мин

3.2.3 Наличие выделенного от проезжей части пешеходного пути (да, нет),

3.2.4 Перекрестки: нерегулируемые; регулируемые, со звуковой сигнализацией, таймером; нет

3.2.5 Информация на пути следования к объекту: акустическая, тактильная, визуальная; нет

3.2.6 Перепады высоты на пути: есть, нет (бордюр h=18см, не допустимый уклон при спуске и подъеме)

Их обустройство для инвалидов на коляске: да, нет (бордюр h=18см, не допустимый уклон при спуске и подъеме)

### 3.3 Организация доступности объекта для инвалидов – форма обслуживания

№№ п/п	Категория инвалидов (вид нарушения)	Вариант организации доступности объекта
1	<b>Все категории инвалидов и МГН</b> <i>в том числе инвалиды:</i>	<b>ДУ</b>
2	передвигающиеся на креслах-колясках	<b>ВНД</b>
3	с нарушениями опорно-двигательного аппарата	<b>ДУ</b>
4	с нарушениями зрения	<b>ДУ</b>
5	с нарушениями слуха	<b>А</b>
6	с нарушениями умственного развития	<b>ВНД</b>

\* - указывается один из вариантов: «А», «Б», «ДУ», «ВНД»

«А»- доступность всех зон и помещений - универсальная;

«Б»- доступны специально выделенные участки и помещения;

«ДУ» - доступность условная: дополнительная помощь сотрудника, услуги на дому, дистанционно;

«ВНД»- не организована доступность

### 3.4 Состояние доступности основных структурно-функциональных зон

№№ п/п	Основные структурно-функциональные зоны	Состояние доступности, в том числе для основных категорий инвалидов**	Приложение	
			№ на плане	№ фото
1.	Территория, прилегающая к зданию (участок)	ДУ	-	Т1-Т3
2.	Вход (входы) в здание	ДЧ-И(С) ДП-И(О,Г,У) ВНД-И(К)	1,2,6,7	В1- В3
3.	Путь (пути) движения внутри здания (в т.ч. пути эвакуации)	ДУ-И(С) ДП-И(О,Г,У) ВНД-И(К)	На I этаже-1,2,4 На II этаже-1,2,7,8	П1-П4
4.	Зона целевого назначения здания (целевого посещения объекта)	ДЧ-И(К,С) ДП-И(О,Г,У) ВНД-И(К)	На I этаже-19,24 На II этаже-6	Ц1-Ц3
5.	Санитарно-гигиенические помещения	ВНД-И(К) ДЧ-И(О,С) ДП-И(Г,У)	На I этаже – 14,17,52,53 На II этаже-4,5	С1-С3
6.	Система информации и связи (на всех зонах)	ВНД	-	-
7.	Пути движения к объекту (от остановки транспорта)	ДП-И (Г,У) ВНД-И(О,К,С)	Схема	-

\*\* Указывается:

**ДП-В** - доступно полностью всем;

**ДП-И** (К, О, С, Г, У) – доступно полностью избирательно (указать категории инвалидов);

**ДЧ-В** - доступно частично всем;

**ДЧ-И** (К, О, С, Г, У) – доступно частично избирательно (указать категории инвалидов);

**ДУ** - доступно условно,

**ВНД** – недоступно

### 3.5. ИТОГОВОЕ ЗАКЛЮЧЕНИЕ о состоянии доступности ОСИ:

На сегодняшний день «Культурно-спортивный блок (корпус 2)» Чукотского многопрофильного колледжа является частично доступным для МГН, передвигающихся на кресле-коляске; доступным условно (помощь персонала) для МГН с нарушением зрения и опорно-двигательного аппарата; доступным для посетителей с нарушением слуха. Для того, чтобы сделать здание и территорию, прилегающую к нему доступным всем категориям МГН необходимо произвести следующие мероприятия:

- произвести ремонт дорожных покрытий территории;
- оборудовать тротуары пандусами-съездами;
- рассмотреть вариант использования специализированного общественного транспорта для обеспечения транспортировки МГН к корпусу 1;
- устроить пандус для инвалидов-колясочников при входе в здание;
- устроить подъемные устройства на лестницах эвакуационных;
- рассмотреть варианты устройства лифта для МГН категории К или приобрести самоходные коляски для передвижения по лестницам;
- выполнить перепланировку в туалетах и душевых для универсальной кабины для МГН категории К в соответствии с СП 59.13330.2012;
- обеспечить систему информации и связи (на всех зонах).

Для путей эвакуации технические решения невозможны, а именно для тамбуров.

## 4. Управленческое решение (проект)

### 4.1. Рекомендации по адаптации основных структурных элементов объекта:

№№ п \п	Основные структурно-функциональные зоны объекта	Рекомендации по адаптации объекта (вид работы) *
1	Территория, прилегающая к зданию (участок)	Ремонт текущий
2	Вход (входы) в здание	Ремонт капитальный
3	Путь (пути) движения внутри здания (в т.ч. пути эвакуации)	Индивидуальное решение с ТСР, Ремонт капитальный
4	Зона целевого назначения здания (целевого посещения объекта)	Ремонт текущий
5	Санитарно-гигиенические помещения	Ремонт капитальный
6	Система информации на объекте (на всех зонах)	Ремонт текущий
7	Пути движения к объекту (от остановки транспорта)	Технические решения невозможны – организация альтернативной формы обслуживания

\*- указывается один из вариантов (видов работ): не нуждается; ремонт (текущий, капитальный); индивидуальное решение с ТСП; технические решения невозможны – организация альтернативной формы обслуживания

4.2. Период проведения работ \_\_\_\_\_  
в рамках исполнения \_\_\_\_\_

(указывается наименование документа: программы, плана)

4.3. Ожидаемый результат (по состоянию доступности) после выполнения работ по адаптации \_\_\_\_\_ **ДП-В**

Оценка результата исполнения программы, плана (по состоянию доступности)

4.4. Для принятия решения требуется, не требуется (нужное подчеркнуть):

4.4.1. Согласование на Комиссии \_\_\_\_\_

(наименование Комиссии по координации деятельности в сфере обеспечения доступной среды жизнедеятельности для инвалидов и других МГН)

4.4.2. Согласование работ с надзорными органами (в сфере проектирования и строительства, архитектуры, охраны памятников, другое - указать)

4.4.3. Техническая экспертиза; разработка проектно-сметной документации

4.4.4. Согласование с вышестоящей организацией (собственником объекта)

4.4.5. Согласование с общественными организациями инвалидов

4.4.6. Другое

Имеется заключение уполномоченной организации о состоянии доступности объекта (наименование документа и выдавшей его организации, дата), прилагается

4.7. Информация может быть размещена (обновлена) на Карте доступности

(наименование сайта, портала)

## 5. Особые отметки

### ПРИЛОЖЕНИЯ:

Результаты обследования:

1. Территории, прилегающей к объекту _____	на 2 листах
2. Входа (входов) в здание _____	на 2 листах
3. Путей движения в здании _____	на 2 листах
4. Зоны целевого назначения объекта _____	на 2 листах
5. Санитарно-гигиенических помещений _____	на 2 листах
6. Системы информации (и связи) на объекте _____	на 2 листах
Результаты фотофиксации на объекте _____	на 6 листах
Планы этажей _____	на 2 листах
Схема путей движения к объекту _____	на 1 листе
Формы инвалидности (расшифровка аббревиатуры) _____	на 1 листе

Руководитель рабочей группы

Директор Ветрова Н.Е.

(Должность, Ф.И.О.)



(Подпись)

Члены рабочей группы

Техник-строитель Зверева Г.В.

(Должность, Ф.И.О.)

(Подпись)

В том числе:

представители  
общественных  
организаций инвалидов

(Должность, Ф.И.О.)

(Подпись)

(Должность, Ф.И.О.)

(Подпись)

представители  
организации,  
расположенной на  
объекте

(Должность, Ф.И.О.)

(Подпись)

(Должность, Ф.И.О.)

(Подпись)

**I. Результаты обследования:**

**1. Территории, прилегающей к зданию (участка)**

**Государственное автономное профессиональное образовательное учреждение  
Чукотского автономного округа «Чукотский многопрофильный колледж»,  
Культурно-спортивный блок (корпус 2)  
Адрес объекта: г. Анадырь, ул. Студенческая, д. 1  
(наименование объекта, адрес)**

№ п/п	Наименование функционально-планировочного элемента	Наличие элемента			Выявленные нарушения и замечания		Работы по адаптации объектов	
		есть/нет	№ на плане	№ фото	Содержание	Значимо для инвалида (категория)	Содержание	Виды работ
1.1	Вход (входы) на территорию	нет	-	-	-	-	-	-
1.2	Путь (пути) движения на территории	есть	-	T1	Повреждено дорожное покрытие Отсутствие пандус-съездов	К	Ремонт покрытий, устройство пандус-съездов	Ремонт текущий
			-	T2, T3	Повреждено дорожное покрытие Отсутствие пандус-съездов	К	Ремонт покрытий, устройство пандус-съездов	Ремонт текущий
1.3	Лестница (наружная)	нет	-	-	-	-	-	-
1.4	Пандус (наружный)	нет	-	-	-	-	-	-
1.5	Автостоянка и парковка	есть	-	-	нет	-	нет	-
	ОБЩИЕ требования к зоне	есть	-	-	Неудобное передвижение МГН по территории прилегающей к зданию	К,О,С	см. выше	Ремонт текущий

**II. Заключение по зоне:**

Наименование структурно-функциональной зоны	Состояние доступности* (к пункту 3.4 Акта обследования ОСИ)	Приложение		Рекомендации по адаптации (вид работы) ** к пункту 4.1 Акта обследования ОСИ
		№ на схеме	№ фото	
Территории, прилегающей к зданию	ДУ	-	T1-T3	Ремонт текущий

\* указывается:

**ДП-В** - доступно полностью всем;

**ДП-И** (К, О, С, Г, У) – доступно полностью избирательно (указать категории инвалидов);

**ДЧ-В** - доступно частично всем;

**ДЧ-И** (К, О, С, Г, У) – доступно частично избирательно (указать категории инвалидов);

**ДУ** - доступно условно,

**ВНД** - недоступно

\*\*указывается один из вариантов: не нуждается; ремонт (текущий, капитальный); индивидуальное решение с ТСР; технические решения невозможны – организация альтернативной формы обслуживания

### Комментарий к заключению:

В связи с отсутствием пандус-съездов, поврежденным дорожным покрытием, доступность территории к зданию для инвалидов, передвигающихся на креслах-колясках (категории К) условная. Лестница у входа не оборудована пандусом и перилами, высота бортового камня на тротуарах 18 см (не допустимая высота).

Ближайшие остановки общественного транспорта: остановка «Школа №2» на расстоянии 511 м, остановка «Больница» на расстоянии 272 м и остановка «Национальный колледж» на расстоянии 104 м. Путь до корпуса 2 ЧМК от этих остановок не оборудован для передвижения МГН (в особенности инвалидов-колясочников и людей с нарушением зрения): большой уклон на пути движения, отсутствуют пандус-съезды, тактильная информация, повреждена тротуарная плитка, высота бортового камня 18 см.

Рассмотреть вариант использования специализированного общественного транспорта для обеспечения транспортировки МГН к зданию.

**1. Результаты обследования:**

**2. Входа (входов) в здание**

**Государственное автономное профессиональное образовательное учреждение  
Чукотского автономного округа «Чукотский многопрофильный колледж»,  
Культурно-спортивный блок (корпус 2)  
Адрес объекта: г. Анадырь, ул. Студенческая, д. 1  
(наименование объекта, адрес)**

№ п/п	Наименование функционально-планировочного элемента	Наличие элемента			Выявленные нарушения и замечания		Работы по адаптации объектов	
		есть/нет	№ на плане	№ фото	Содержание	Значимо для инвалида категория	Содержание	Виды работ
2.1	Лестница (наружная)	есть	3	B1	Отсутствие пандуса и поручней	К, О	Устройство пандуса и поручней	Ремонт текущий
2.2	Пандус (наружный)	нет	-	-	-	-	-	-
2.3	Входная площадка (перед дверью)	есть	4	B1	нет	все	нет	нет
2.4	Дверь (входная)	есть	1	B1, B2	Отсутствует фиксатор в положении «открыто», «закрыто» Отсутствие задержки автоматического закрывания продолжительностью не менее 5 сек. - Отсутствие информирующего обозначения помещений рядом с дверью со стороны дверной ручки, на высоте 1,4-1,75м, дублированного рельефными знаками	К	Замена входной двери, обеспечить информирующие обозначения	Ремонт капитальный
2.5	Тамбур	есть	5	B2	Глубина тамбура доступна	все	нет	нет



ОБЩИЕ требования к зоне			Нет «кнопки вызова дежурного»	все	см. выше	Ремонт капитальный
-------------------------	--	--	-------------------------------	-----	----------	--------------------

## II. Заключение по зоне:

Наименование структурно-функциональной зоны	Состояние доступности* (к пункту 3.4 Акта обследования ОСИ)	Приложение		Рекомендации по адаптации (вид работы) ** к пункту 4.1 Акта обследования ОСИ
		№ на плане	№ фото	
Входа (входов) в здание	ДЧ-И(С) ДП-И (О, Г, У) ВНД-И(К)	1	В1, В2	Ремонт капитальный

\* указывается:

**ДП-В** - доступно полностью всем;

**ДП-И** (К, О, С, Г, У) – доступно полностью избирательно (указать категории инвалидов);

**ДЧ-В** - доступно частично всем;

**ДЧ-И** (К, О, С, Г, У) – доступно частично избирательно (указать категории инвалидов);

**ДУ** - доступно условно,

**ВНД** - недоступно

\*\*указывается один из вариантов: не нуждается; ремонт (текущий, капитальный);

индивидуальное решение с ТСП; технические решения невозможны – организация альтернативной формы обслуживания

## Комментарий к заключению:

Основная проблема зоны входа в здание - это отсутствие пандуса и перил. Входная дверь требует замены, т.к. отсутствует фиксатор в положении «открыто», «закрыто», отсутствует задержка автоматического закрывания продолжительностью не менее 5 сек. Нет «кнопки вызова дежурного». Отсутствуют информирующие обозначения помещений рядом с дверью со стороны дверной ручки, на высоте 1,4-1,75м, дублированного рельефными знаками.

Для доступа в здание необходимо устроить пандус и перила, заменить входные двери, обеспечить информирующие обозначения, подъемное устройство на лестничном марше для МГН категории К.

Дверной блок может быть с порогом высотой не более 0,25 м.

**I. Результаты обследования:**

**3. Пути (путей) движения внутри здания (в т.ч. путей эвакуации)**

**Государственное автономное профессиональное образовательное учреждение  
Чукотского автономного округа «Чукотский многопрофильный колледж»,  
Культурно-спортивный блок (корпус 2)  
Адрес объекта: г. Анадырь, ул. Студенческая, д. 1  
(наименование объекта, адрес)**

№ п/п	Наименование функционально-планировочного элемента	Наличие элемента			Выявленные нарушения и замечания		Работы по адаптации объектов	
		есть/нет	№ на плане	№ фото	Содержание	Значимо для инвалида (категория)	Содержание	Виды работ
3.1	Коридор (вестибюль, зона ожидания, галерея, балкон)	есть	см. план этажей	П1, П2	нет	все	нет	Не нуждается
3.2	Лестница (внутри здания)	есть	см. план этажей	П3	Нет доступа для инвалидов категории К	К	Монтаж подъемных устройств	Ремонт капитальный
3.3	Пандус (внутри здания)	нет	-	-	-	-	-	-
3.4	Лифт пассажирский (или подъемник)	нет	-	-	-	-	-	-
3.5	Двери	есть	-	-	-Отсутствие информирующего обозначения помещений рядом с дверью со стороны дверной ручки, на высоте 1,4-1,75м, дублированного рельефными знаками	К	Обеспечить информирующие обозначения	Ремонт текущий
3.6	Пути эвакуации (в т.ч. зоны безопасности)	есть	-	П4, П5	Нет доступа для инвалидов категории К	К	Монтаж подъемных устройств	Ремонт капитальный

ОБЩИЕ требования к зоне			см. выше	-	см. выше	ТСР
-------------------------	--	--	----------	---	----------	-----

## II Заключение по зоне:

Наименование структурно-функциональной зоны	Состояние доступности* (к пункту 3.4 Акта обследования ОСИ)	Приложение		Рекомендации по адаптации (вид работы) ** к пункту 4.1 Акта обследования ОСИ
		№ на плане	№ фото	
Пути (путей) движения внутри здания (в т.ч. путей эвакуации)	ДУ-И(С) ДП-И(О,Г,У) ВНД-И(К)	см. план этажей	П1-П6	Индивидуальное решение с ТСР, Ремонт капитальный

\* указывается:

**ДП-В** - доступно полностью всем;

**ДП-И** (К, О, С, Г, У) – доступно полностью избирательно (указать категории инвалидов);

**ДЧ-В** - доступно частично всем;

**ДЧ-И** (К, О, С, Г, У) – доступно частично избирательно (указать категории инвалидов);

**ДУ** - доступно условно,

**ВНД** - недоступно

\*\*указывается один из вариантов: не нуждается; ремонт (текущий, капитальный); индивидуальное решение с ТСР; технические решения невозможны – организация альтернативной формы обслуживания

## Комментарий к заключению:

Пути движения внутри здания (в т.ч. пути эвакуации) не адаптированы для передвижения инвалидов-колясочников (категории К): лестницы не соответствуют требованиям доступности. В ходе индивидуального решения с ТСР возможна адаптация путей передвижения для инвалидов-колясочников. Для этого необходимо устроить подъемные устройства или рассмотреть варианты устройства лифта для МГН категории К. Обеспечить информирующие обозначения для МГН.

Эвакуационные пути (тамбуры, лестницы внутренние и наружные) не доступны и не имеют решений по адаптации!!!

**I. Результаты обследования:**

**4. Зоны целевого назначения здания (целевого посещения объекта)**

**Государственное автономное профессиональное образовательное учреждение  
Чукотского автономного округа «Чукотский многопрофильный колледж»,  
Культурно-спортивный блок (корпус 2)  
Адрес объекта: г. Анадырь, ул. Студенческая, д. 1  
(наименование объекта, адрес)**

№ п/п	Наименование функционально-планировочного элемента	Наличие элемента			Выявленные нарушения и замечания		Работы по адаптации объектов	
		есть/нет	№ на плане	№ фото	Содержание	Значимо для инвалида (категория)	Содержание	Виды работ
4.1	Кабинетная форма обслуживания	нет	-	-	-	-	-	Не нуждается
4.2	Зальная форма обслуживания	да	На I этаже-19,24 На II этаже-6	Ц1-Ц3	-	все	-	Не нуждается
4.3	Прилавочная форма обслуживания	есть	6		-	-	-	Не нуждается
4.4	Форма обслуживания с перемещен. по маршруту	есть	см. план этажей	-	-	-	-	-
4.5	Кабина индивидуального обслуживания	нет	-	-	-	-	-	-
	ОБЩИЕ требования к зоне			-	Отсутствие информирующих обозначений помещений	все	Устройство информирующих обозначений рядом с дверью, со стороны дверной ручки, на высоте от 1,4 до 1,75м, дублирование рельефными знаками	Ремонт текущий

**II Заключение по зоне:**

Наименование структурно-функциональной зоны	Состояние доступности* (к пункту 3.4 Акта обследования ОСИ)	Приложение		Рекомендации по адаптации (вид работы) ** к пункту 4.1 Акта обследования ОСИ
		№ на плане	№ фото	
Зоны целевого назначения здания (целевого посещения объекта)	ДЧ-И(К,С) ДП-И(О,Г,У) ВНД-И(К)	см. план этажей	Ц1-Ц4	Ремонт текущий

\* указывается:

ДП-В - доступно полностью всем;

ДП-И (К, О, С, Г, У) – доступно полностью избирательно (указать категории инвалидов);

ДЧ-В - доступно частично всем;

ДЧ-И (К, О, С, Г, У) – доступно частично избирательно (указать категории инвалидов);

ДУ - доступно условно,

ВНД - недоступно

\*\*указывается один из вариантов: не нуждается; ремонт (текущий, капитальный); индивидуальное решение с ТСП; технические решения невозможны – организация альтернативной формы обслуживания

### Комментарий к заключению:

~~Зоной целевого назначения здания являются: спортивный зал, актовый зал и столовая.~~

Для доступа на II этаж (в столовую) необходимо обеспечить лестницы подъемными устройствами или рассмотреть варианты устройства лифта для МГН категории К.

**I. Результаты обследования:**

**5. Санитарно-гигиенических помещений**

**Государственное автономное профессиональное образовательное учреждение  
Чукотского автономного округа «Чукотский многопрофильный колледж»,  
Культурно-спортивный блок (корпус 2)  
Адрес объекта: г. Анадырь, ул. Студенческая, д. 1  
(наименование объекта, адрес)**

№ п/п	Наименование функционально-планировочного элемента	Наличие элемента			Выявленные нарушения и замечания		Работы по адаптации объектов	
		есть/нет	№ на плане	№ фото	Содержание	Значимо для инвалида (категория)	Содержание	Виды работ
			На I этаже					
5.1	Туалетная комната	есть	52,53, 14,17 На II этажа – 5,4	С1, С2	Отсутствие универсальной кабины с размерами: ширина- 1,65, глубина- 1,8м	К	Перепланировка	Ремонт текущий
5.2	Душевая/ванная комната	есть	13,16	С3, С4	Отсутствуют поручни, ширина проема не доступна	К	Монтаж поручней, расширение проемов	Ремонт капитальный
5.3	Бытовая комната (гардеробная)	есть	12,15,18		-	-	-	-
	ОБЩИЕ требования к зоне		-	-	Отсутствие одной универсальной кабины, доступной для всех категорий граждан	все	Разработать проект перепланировки	Ремонт текущий

## II Заключение по зоне:

Наименование структурно-функциональной зоны	Состояние доступности* (к пункту 3.4 Акта обследования ОСИ)	Приложение		Рекомендации по адаптации (вид работы) ** к пункту 4.1 Акта обследования ОСИ
		№ на плане	№ фото	
Санитарно-гигиенических помещений	<b>ВНД-И(К) ДЧ-И(О,С) ДП-И(Г,У)</b>	На I этаже – 4 На II этажа – 6 На III этаже – 6 На IV этажа - 7	С1- С2	Ремонт капитальный

\* указывается:

**ДП-В** - доступно полностью всем;

**ДП-И** (К, О, С, Г, У) – доступно полностью избирательно (указать категории инвалидов);

**ДЧ-В** - доступно частично всем;

**ДЧ-И** (К, О, С, Г, У) – доступно частично избирательно (указать категории инвалидов);

**ДУ** - доступно условно,

**ВНД** - недоступно

\*\*указывается один из вариантов: не нуждается; ремонт (текущий, капитальный);

~~индивидуальное решение с ТСП; технические решения невозможны – организация альтернативной формы обслуживания~~

### Комментарий к заключению:

Туалетная комната не доступна для инвалидов категории К. Ширина проема – 0,8 м, а должна быть – 0,9 м. Для доступности необходимо:

- выполнить перепланировку или установить универсальную кабину, размерами: ширина- 1,65, глубина- 1,8м в соответствии с СП 59.13330.2012;
- расширить дверные проемы.

**I. Результаты обследования:**

**6. Системы информации на объекте**

**Государственное автономное профессиональное образовательное учреждение  
Чукотского автономного округа «Чукотский многопрофильный колледж»,  
Культурно-спортивный блок (корпус 2)  
Адрес объекта: г. Анадырь, ул. Студенческая, д. 1  
(наименование объекта, адрес)**

№ п/п	Наименование функционально-планировочного элемента	Наличие элемента			Выявленные нарушения и замечания		Работы по адаптации объектов	
		есть/нет	№ на плане	№ фото	Содержание	Значимо для инвалида (категория)	Содержание	Виды работ
6.1	Визуальные средства	нет	-	-	Отсутствие визуальных средств информации	Б	Установка визуальных средств информации	Ремонт текущий
6.2	Акустические средства	нет	-	-	Отсутствие акустических средств информации	Г	Установка акустических средств информации	Ремонт текущий
6.3	Тактильные средства	нет	-	-	Отсутствие тактильных средств информации	С	Установка тактильных средств информации	Ремонт текущий
	<b>ОБЩИЕ требования к зоне</b>		-	-	-	-	-	-

**II Заключение по зоне:**

Наименование структурно-функциональной зоны	Состояние доступности* (к пункту 3.4 Акта обследования ОСИ)	Приложение		Рекомендации по адаптации (вид работы) ** к пункту 4.1 Акта обследования ОСИ
		№ на плане	№ фото	
<b>Системы информации на объекте</b>	<b>ВНД</b>	-	-	Ремонт текущий

\* указывается:

ДП-В - доступно полностью всем;



**ДП-И** (К, О, С, Г, У) – доступно полностью избирательно (указать категории инвалидов);

**ДЧ-В** - доступно частично всем;

**ДЧ-И** (К, О, С, Г, У) – доступно частично избирательно (указать категории инвалидов);

**ДУ** - доступно условно,

**ВНД** - недоступно

**\*\*указывается один из вариантов: не нуждается; ремонт (текущий, капитальный); индивидуальное решение с ТСП; технические решения невозможны – организация альтернативной формы обслуживания**

### **Комментарий к заключению:**

Обеспечить визуальными, тактильными и акустическими средствами информации в соответствии с требованиями СНиП 35-01-200.

Территория прилегающая к зданию (участка)



Фото Т1. Путь движения по территории от остановки №1



Фото Т2. Путь движения по территории от остановки №2



Фото Т3. Путь движения по территории от остановки №3

Входы в здание



Фото В1. Вход в здание и наружная лестница



Фото В2. Тамбур



Фото В3. Лестница

Пути движения внутри здания (в т.ч. пути эвакуации)

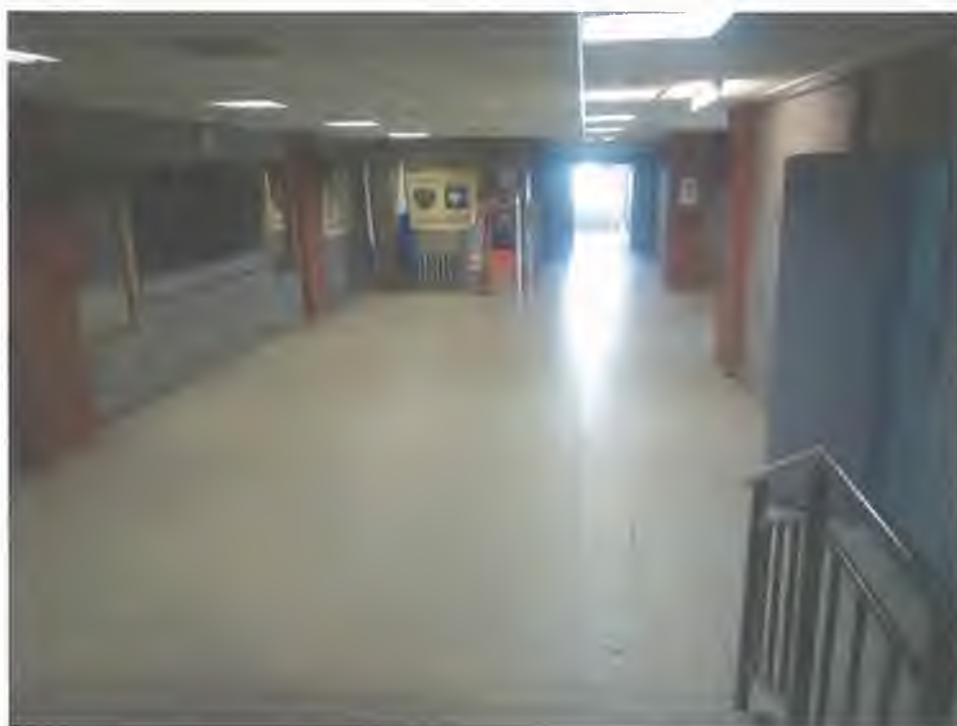


Фото П1. Холл

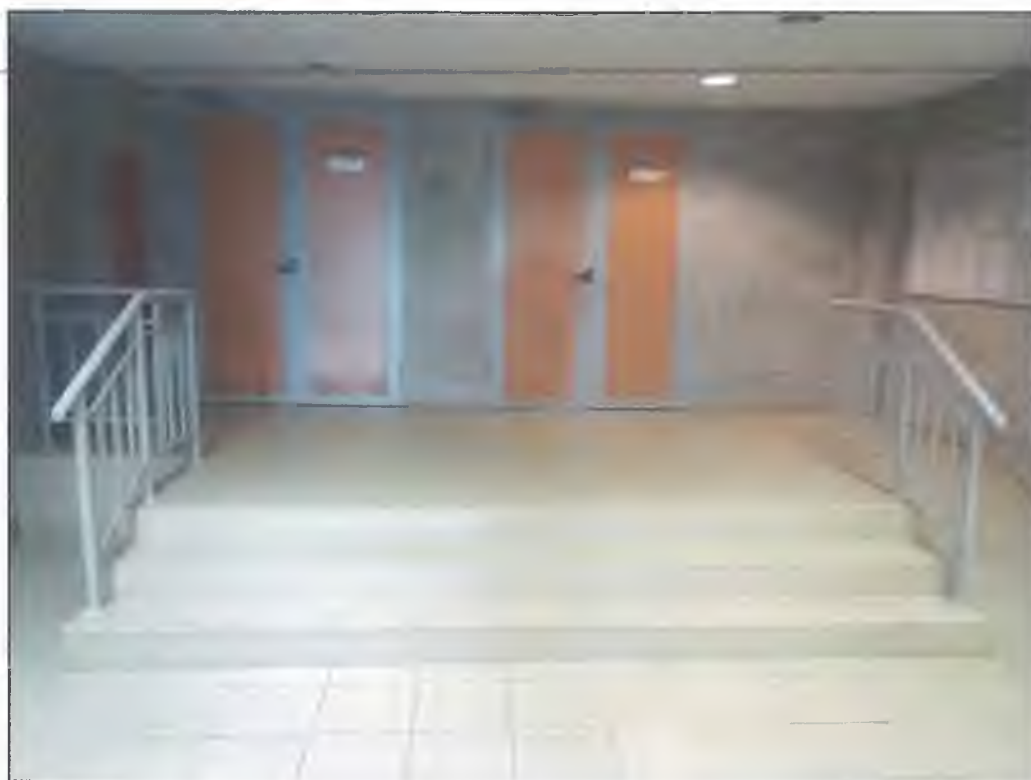


Фото П2. Лестница в актов<sup>ый</sup>  
зал

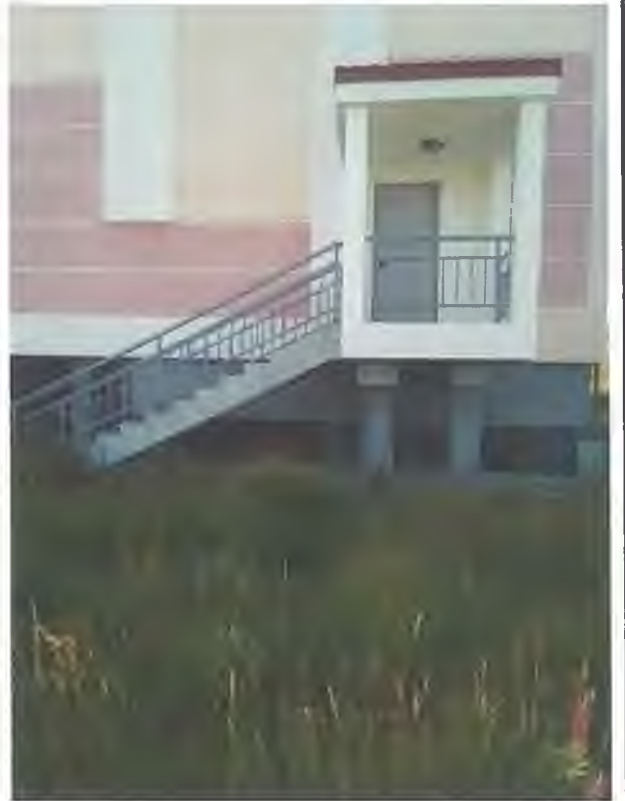


Фото П4, П5. Лестница наружная эвакуационная  
Зоны целевого назначения здания (целевого посещения  
объекта)



Фото Ц1. Актный зал



Фото Ц2. Столовая



Фото Ц3. Столовая

Санитарно-гигиенические помещения



Фото С1. Санузел на I этаже (№52,53 на плане)



Фото С2. Санузел на I этаже  
(№ 14 на плане)



Фото С3. Душевые кабины и  
санузел на I этаже (№16,17 на плане)