



**Муниципальное предприятие городского округа Анадырь
«Градпроект»**

ул. Отке, д. 39, г. Анадырь, Чукотский автономный округ, 689000
Тел./факс (42722) 2-00-30. E-mail: mp_gradproekt@mail.ru
ОКПО 58005806, ОГРН 1058700000787, ИНН/КПП 8709004539 / 870901001

ПАСПОРТ ДОСТУПНОСТИ

объекта социальной инфраструктуры (ОСИ) № 1

**Государственное автономное профессиональное образовательное учреждение
Чукотского автономного округа «Чукотский многопрофильный колледж»,
Блок для теоретических занятий (корпус 1)**



Директор МП «Градпроект»



Ветрова Н.Е.

Анадырь 2016г.

УТВЕРЖДАЮ

Руководитель организации

« ___ » _____ 20__ г.

ПАСПОРТ ДОСТУПНОСТИ

объекта социальной инфраструктуры (ОСИ) № 1

1. Общие сведения об объекте

1.1. Наименование (вид) объекта Блок для теоретических занятий (корпус 1)

1.2. Адрес объекта: г. Анадырь, ул. Студенческая, д. 3 (корпус 1)

1.3. Сведения о размещении объекта:

- отдельно стоящее здание 4 этажа 1392,9 кв. м

- часть здания _____ этажей (или на _____ этаже) кв.м.

1.4. Год постройки здания 2003 последнего капитального ремонта _____

1.5. Дата предстоящих плановых ремонтных работ: текущего 2016

капитального _____

1.6. Название организации (учреждения), (полное юридическое наименование – согласно

Уставу, краткое наименование) Государственное автономное профессиональное

образовательное учреждение Чукотского автономного округа «Чукотский

многопрофильный колледж»

1.7. Юридический адрес организации (учреждения) 689000 г. Анадырь ул.

Студенческая д. 3

2. Характеристика деятельности организации на объекте (по обслуживанию населения)

2.1 Сфера деятельности (здравоохранение, образование, социальная защита, физическая культура и спорт, культура, связь и информация, транспорт, жилой фонд, потребительский рынок и сфера услуг, другое)

2.2 Виды оказываемых услуг: образовательные

2.3 Форма оказания услуг: (на объекте, с длительным пребыванием, в т.ч. проживанием, на дому, дистанционно)

2.4 Категории обслуживаемого населения по возрасту: (дети, взрослые трудоспособного возраста, пожилые; все возрастные категории)

2.5 Категории обслуживаемых инвалидов: инвалиды, передвигающиеся на коляске, инвалиды с нарушениями опорно-двигательного аппарата; нарушениями зрения, нарушениями слуха, нарушениями умственного развития

2.6 Плановая мощность: посещаемость (количество обслуживаемых в день),

вместимость, пропускная способность 500 человек в день

2.7 Участие в исполнении ИПР инвалида, ребенка-инвалида (да, нет)

3. Состояние доступности объекта для инвалидов и других маломобильных групп населения (МГН)

3.1 Путь следования к объекту пассажирским транспортом (описать маршрут движения с использованием пассажирского транспорта)

Маршрут: №1 от остановки «Школа №2», №2 от остановки «Больница», №3 от остановки «Национальный колледж»

наличие адаптированного пассажирского транспорта к объекту нет

3.2 Путь к объекту от ближайшей остановки пассажирского транспорта:

3.2.1 расстояние до объекта от остановки транспорта 515, 279, 110 м

3.2.2 время движения (пешком) 20, 10, 5 мин

3.2.3 наличие выделенного от проезжей части пешеходного пути (да, нет),

3.2.4 Перекрестки: нерегулируемые; регулируемые, со звуковой сигнализацией, таймером; нет

3.2.5 Информация на пути следования к объекту: акустическая, тактильная, визуальная; нет

3.2.6 Перепады высоты на пути: есть, нет (бордюр h=18см, не допустимый уклон при спуске и подъеме)

Их обустройство для инвалидов на коляске: да, нет (бордюр h=18см, не допустимый уклон при спуске и подъеме)

3.3 Вариант организации доступности ОСИ (формы обслуживания) * с учетом СП 35-101-2001

№№ п/п	Категория инвалидов (вид нарушения)	Вариант организации доступности объекта
1	Все категории инвалидов и МГН	ДУ
	<i>в том числе инвалиды:</i>	
2	передвигающиеся на креслах-колясках	ВНД
3	с нарушениями опорно-двигательного аппарата	ДУ
4	с нарушениями зрения	ДУ
5	с нарушениями слуха	А
6	с нарушениями умственного развития	ВНД

* - указывается один из вариантов: «А», «Б», «ДУ», «ВНД»

«А»- доступность всех зон и помещений - универсальная;

«Б»- доступны специально выделенные участки и помещения;

«ДУ» - доступность условная: дополнительная помощь сотрудника. услуги на дому дистанционно;

«ВНД»- не организована доступность

4. Управленческое решение (предложения по адаптации основных структурных элементов объекта)

№ п/п	Основные структурно-функциональные зоны объекта	Рекомендации по адаптации объекта (вид работы) *
1	Территория, прилегающая к зданию (участок)	Ремонт текущий
2	Вход (входы) в здание	Ремонт капитальный
3	Путь (пути) движения внутри здания (в т.ч. пути эвакуации)	Индивидуальное решение с ТСР, Ремонт капитальный
4	Зона целевого назначения (целевого посещения объекта)	Ремонт капитальный
5	Санитарно-гигиенические помещения	Ремонт капитальный
6	Система информации на объекте (на всех зонах)	Ремонт текущий
7	Пути движения к объекту (от остановки транспорта)	Технические решения невозможны
8	Все зоны и участки	Ремонт капитальный

*- указывается один из вариантов (видов работ): не нуждается; ремонт (текущий, капитальный); индивидуальное решение с ТСР; технические решения невозможны – организация альтернативной формы обслуживания

4.2. Период проведения работ _____

в рамках исполнения _____

(указывается наименование документа: программы, плана)

4.3. Ожидаемый результат (по состоянию доступности) после выполнения работ по адаптации _____
ДП-В

Оценка результата исполнения программы, плана (по состоянию доступности)

4.4. Для принятия решения **требуется**, не требуется (нужное подчеркнуть):

4.4.1. Согласование на Комиссии _____

(наименование Комиссии по координации деятельности в сфере обеспечения доступной среды жизнедеятельности для инвалидов и других МГН)

4.4.2. Согласование работ с надзорными органами (в сфере проектирования и строительства, архитектуры, охраны памятников, другое - указать)

4.4.3. Техническая экспертиза; разработка проектно-сметной документации

4.4.4. Согласование с вышестоящей организацией (собственником объекта)

4.4.5. Согласование с общественными организациями инвалидов

4.4.6. другое

Имеется заключение уполномоченной организации о состоянии доступности объекта (наименование документа и выдавшей его организации, дата), прилагается

4.7. Информация может быть размещена (обновлена) на Карте доступности

(наименование сайта, портала)

5. Особые отметки

Паспорт сформирован на основании:

1. Анкеты (информации об объекте) от «__» _____ 2016 г.,
2. Акта обследования объекта: № 2 от «__» _____ 2016 г.
3. Решения Комиссии _____ утверждено _____ от «__» _____ 2016 года

АНКЕТА
(информация об объекте социальной инфраструктуры)
К ПАСПОРТУ ДОСТУПНОСТИ ОСИ
№ 1

1. Общие сведения об объекте

1.1. Наименование (вид) объекта Блок для теоретических занятий (корпус 1)

1.2. Адрес объекта: г. Анадырь, ул. Студенческая, д. 3 (корпус 1)

1.3. Сведения о размещении объекта:

- отдельно стоящее здание 4 этажа 1392,9 кв. м

- часть здания _____ этажей (или на _____ этаже) кв.м.

1.4. Год постройки здания 2003 последнего капитального ремонта _____

1.5. Дата предстоящих плановых ремонтных работ: текущего 2016
капитального _____

сведения об организации, расположенной на объекте

1.6. Название организации (учреждения), (полное юридическое наименование – согласно Уставу, краткое наименование) Государственное автономное профессиональное образовательное учреждение Чукотского автономного округа «Чукотский многопрофильный колледж»

1.7. Юридический адрес организации (учреждения) 689000 г. Анадырь ул. Студенческая д. 3

1.8. Основание для пользования объектом (оперативное управление, аренда, собственность)

1.9. Форма собственности (государственная, негосударственная)

1.10. Территориальная принадлежность (федеральная, региональная, муниципальная)

1.11. Вышестоящая организация (наименование) Департамент образования, культуры и спорта Чукотского автономного округа

1.12. Адрес вышестоящей организации, другие координаты 689000 г. Анадырь ул. Беринга д. 7

2. Характеристика деятельности организации на объекте

2.1 Сфера деятельности (здравоохранение, образование, социальная защита, физическая культура и спорт, культура, связь и информация, транспорт, жилой фонд, потребительский рынок и сфера услуг, другое)

2.2 Виды оказываемых услуг: образовательные

2.3 Форма оказания услуг: (на объекте, с длительным пребыванием, в т.ч. проживанием, на дому, дистанционно)

2.4 Категории обслуживаемого населения по возрасту: (дети, взрослые трудоспособного возраста, пожилые; все возрастные категории)

2.5 Категории обслуживаемых инвалидов: инвалиды, передвигающиеся на коляске, инвалиды с нарушениями опорно-двигательного аппарата; нарушениями зрения, нарушениями слуха, нарушениями умственного развития

2.6 Плановая мощность: посещаемость (количество обслуживаемых в день), вместимость, пропускная способность 500 человек в день

2.7 Участие в исполнении ИПР инвалида, ребенка-инвалида (да, нет)

3. Состояние доступности объекта для инвалидов и других маломобильных групп населения (МГН)

3.1 Путь следования к объекту пассажирским транспортом (описать маршрут движения с использованием пассажирского транспорта)

Маршрут: №1 от остановки «Школа №2», №2 от остановки «Больница», №3 от остановки «Национальный колледж»

наличие адаптированного пассажирского транспорта к объекту нет

3.2 Путь к объекту от ближайшей остановки пассажирского транспорта:

3.2.1 расстояние до объекта от остановки транспорта 515, 279, 110 м

3.2.2 время движения (пешком) 20, 10, 5 мин

3.2.3 наличие выделенного от проезжей части пешеходного пути (да, нет),

3.2.4 Перекрестки: нерегулируемые; регулируемые, со звуковой сигнализацией, таймером; нет

3.2.5 Информация на пути следования к объекту: акустическая, тактильная, визуальная; нет

3.2.6 Перепады высоты на пути: есть, нет (бордюр h=18см, не допустимый уклон при спуске и подъеме)

Их обустройство для инвалидов на коляске: да, нет (бордюр h=18см, не допустимый уклон при спуске и подъеме)

3.3 Вариант организации доступности ОСИ (формы обслуживания) * с учетом СП 35-101-2001

№№ п/п	Категория инвалидов (вид нарушения)	Вариант организации доступности объекта
1	Все категории инвалидов и МГН	ДУ
	<i>в том числе инвалиды:</i>	
2	передвигающиеся на креслах-колясках	ВНД
3	с нарушениями опорно-двигательного аппарата	ДУ
4	с нарушениями зрения	ДУ
5	с нарушениями слуха	А
6	с нарушениями умственного развития	ВНД

* - указывается один из вариантов: «А», «Б», «ДУ», «ВНД»

«А»- доступность всех зон и помещений - универсальная;

«Б»- доступны специально выделенные участки и помещения;

«ДУ» - доступность условная: дополнительная помощь сотрудника, услуги на дому, дистанционно;

«ВНД»- не организована доступность

4. Управленческое решение (предложения по адаптации основных структурных элементов объекта)

№ п \п	Основные структурно-функциональные зоны объекта	Рекомендации по адаптации объекта (вид работы) *
1	Территория, прилегающая к зданию (участок)	Ремонт текущий
2	Вход (входы) в здание	Ремонт капитальный
3	Путь (пути) движения внутри здания (в т.ч. пути эвакуации)	Индивидуальное решение с ТСП, Ремонт капитальный
4	Зона целевого назначения (целевого посещения объекта)	Ремонт текущий
5	Санитарно-гигиенические помещения	Ремонт капитальный
6	Система информации на объекте (на всех зонах)	Ремонт текущий
7	Пути движения к объекту (от остановки транспорта)	Технические решения невозможны
8	Все зоны и участки	Ремонт капитальный

* - указывается один из вариантов (видов работ): не нуждается; ремонт (текущий, капитальный); индивидуальное решение с ТСП; технические решения невозможны – организация альтернативной формы обслуживания

Размещение информации на Карте доступности субъекта РФ согласовано _____

(подпись, Ф.И.О., должность; координаты для связи уполномоченного представителя объекта)

УТВЕРЖДАЮ
Руководитель организации

« _____ » _____ 2016 г.

**АКТ ОБСЛЕДОВАНИЯ
объекта социальной инфраструктуры
К ПАСПОРТУ ДОСТУПНОСТИ ОСИ
№ 1**

Чукотский АО
(наименование территориального
Образования субъекта РФ)

« _____ » _____ 2016 г.

1. Общие сведения об объекте

1.1. Наименование (вид) объекта Блок для теоретических занятий (корпус 1)

1.2. Адрес объекта: г. Анадырь, ул. Студенческая, д. 3

1.3. Сведения о размещении объекта:

- отдельно стоящее здание 4 этажа 1392,9 кв. м

- часть здания _____ этажей (или на _____ этаже) кв.м.

1.4. Год постройки здания 2003 последнего капитального ремонта _____

1.5. Дата предстоящих плановых ремонтных работ: текущего 2016
капитального _____

1.6. Название организации (учреждения), (полное юридическое наименование – согласно Уставу, краткое наименование) Государственное автономное профессиональное образовательное учреждение Чукотского автономного округа «Чукотский многопрофильный колледж»

1.7. Юридический адрес организации (учреждения) 689000 г. Анадырь ул. Студенческая д. 3

2. Характеристика деятельности организации на объекте

Дополнительная информация образование

**3. Состояние доступности объекта для инвалидов
и других маломобильных групп населения (МГН)**

3.1 Путь следования к объекту пассажирским транспортом (описать маршрут движения с использованием пассажирского транспорта)

Маршрут: №1 от остановки «Школа №2», №2 от остановки «Больница», №3 от остановки «Национальный колледж»

наличие адаптированного пассажирского транспорта к объекту нет

3.2 Путь к объекту от ближайшей остановки пассажирского транспорта:

3.2.1 Расстояние до объекта от остановки транспорта 515, 279, 110 м

3.2.2 Время движения (пешком) 20, 10, 5 мин

3.2.3 Наличие выделенного от проезжей части пешеходного пути (да, нет),

3.2.4 Перекрестки: нерегулируемые; регулируемые, со звуковой сигнализацией, таймером; нет

3.2.5 Информация на пути следования к объекту: акустическая, тактильная, визуальная;
нет

3.2.6 Перепады высоты на пути: есть, нет (бордюр h=18см, не допустимый уклон при спуске и подъеме)

Их обустройство для инвалидов на коляске: да, нет (бордюр h=18см, не допустимый уклон при спуске и подъеме)

3.3 Организация доступности объекта для инвалидов – форма обслуживания

№№ п/п	Категория инвалидов (вид нарушения)	Вариант организации доступности объекта
1	Все категории инвалидов и МГН	ДУ
	<i>в том числе инвалиды:</i>	
2	передвигающиеся на креслах-колясках	ВНД
3	с нарушениями опорно-двигательного аппарата	ДУ
4	с нарушениями зрения	ДУ
5	с нарушениями слуха	А
6	с нарушениями умственного развития	ВНД

* - указывается один из вариантов: «А», «Б», «ДУ», «ВНД»

«А»- доступность всех зон и помещений - универсальная;

«Б»- доступны специально выделенные участки и помещения;

«ДУ» - доступность условная: дополнительная помощь сотрудника, услуги на дому, дистанционно;

«ВНД»- не организована доступность

3.4 Состояние доступности основных структурно-функциональных зон

№№ п/п	Основные структурно-функциональные зоны	Состояние доступности, в том числе для основных категорий инвалидов**	Приложение	
			№ на плане	№ фото
1.	Территория, прилегающая к зданию (участок)	ДУ	-	Т1-Т3
2.	Вход (входы) в здание	ДЧ-И(С) ДП-И(О,Г,У) ВНД-И(К)	1	В1, В2
3.	Путь (пути) движения внутри здания (в т.ч. пути эвакуации)	ДУ-И(С) ДП-И(О,Г,У) ВНД-И(К)	2,3,12,16	П1-П6
4.	Зона целевого назначения здания (целевого посещения объекта)	ДЧ-И(К,С) ДП-И(О,Г,У) ВНД-И(К)	Кабинеты для занятий	Ц1-Ц4
5.	Санитарно-гигиенические помещения	ВНД-И(К) ДЧ-И(О,С) ДП-И(Г,У)	На I этаже – 4 На II этажа – 6 На III этаже – 6 На IV этажа - 7	С1-С2
6.	Система информации и связи (на всех зонах)	ВНД	-	-
7.	Пути движения к объекту (от остановки транспорта)	ДП-И (Г,У) ВНД-И(О,К,С)	Схема	-

** Указывается:

ДП-В - доступно полностью всем;

ДП-И (К, О, С, Г, У) – доступно полностью избирательно (указать категории инвалидов);

ДЧ-В - доступно частично всем;

ДЧ-И (К, О, С, Г, У) – доступно частично избирательно (указать категории инвалидов);

ДУ - доступно условно,

ВНД – недоступно

3.5. ИТОГОВОЕ ЗАКЛЮЧЕНИЕ о состоянии доступности ОСИ:

На сегодняшний день «Блок для теоретических занятий (корпус 1)» Чукотского многопрофильного колледжа является частично доступным для МГН, передвигающихся на кресле-коляске; доступным условно (помощь персонала) для МГН с нарушением зрения и опорно-двигательного аппарата; доступным для посетителей с нарушением слуха. Для того, чтобы сделать здание и территорию, прилегающую к нему доступным всем категориям МГН необходимо произвести следующие мероприятия:

- произвести ремонт дорожных покрытий территории;
- оборудовать тротуары пандусами-съездами;
- рассмотреть вариант использования специализированного общественного транспорта для обеспечения транспортировки МГН к корпусу 1;
- устроить пандус для инвалидов-колясочников при входе в здание;
- устроить подъемные устройства на лестницах эвакуационных;
- рассмотреть варианты устройства лифта для МГН категории К;
- обеспечить систему информации и связи (на всех зонах);
- выполнить перепланировку в туалетах для универсальной кабины для МГН категории К, размерами: ширина- 1,65, глубина- 1,8м;

Доступности на высшие этажи нет, ширина дверей не доступна, в кабинетах расстановка мебели не соответствует нормам, для решения проблемы необходимо:

- произвести расширение дверей;
- оборудовать кабинеты для теоретических занятий для МГН категории К, а именно расстановку мебели в соответствии с СП 59.13330.2012.

4. Управленческое решение (проект)

4.1. Рекомендации по адаптации основных структурных элементов объекта:

№№ п \п	Основные структурно-функциональные зоны объекта	Рекомендации по адаптации объекта (вид работы) *
1	Территория, прилегающая к зданию (участок)	Ремонт текущий
2	Вход (входы) в здание	Ремонт капитальный
3	Путь (пути) движения внутри здания (в т.ч. пути эвакуации)	Индивидуальное решение с ТСП, Ремонт капитальный
4	Зона целевого назначения здания (целевого посещения объекта)	Ремонт капитальный

5	Санитарно-гигиенические помещения	Ремонт капитальный
6	Система информации на объекте (на всех зонах)	Ремонт текущий
7	Пути движения к объекту (от остановки транспорта)	Технические решения невозможны – организация альтернативной формы обслуживания
8	Все зоны и участки	Ремонт капитальный

*- указывается один из вариантов (видов работ): не нуждается; ремонт (текущий, капитальный); индивидуальное решение с ТСР; технические решения невозможны – организация альтернативной формы обслуживания

4.2. Период проведения работ _____
в рамках исполнения _____
(указывается наименование документа: программы, плана)

4.3. Ожидаемый результат (по состоянию доступности) после выполнения работ по адаптации _____
ДП-В
Оценка результата исполнения программы, плана (по состоянию доступности)

4.4. Для принятия решения **требуется**, не требуется (нужное подчеркнуть):

4.4.1. Согласование на Комиссии _____
(наименование Комиссии по координации деятельности в сфере обеспечения доступной среды жизнедеятельности для инвалидов и других МГН)

4.4.2. Согласование работ с надзорными органами (в сфере проектирования и строительства, архитектуры, охраны памятников, другое - указать)

4.4.3. Техническая экспертиза; разработка проектно-сметной документации
4.4.4. Согласование с вышестоящей организацией (собственником объекта)
4.4.5. Согласование с общественными организациями инвалидов
4.4.6. Другое

Имеется заключение уполномоченной организации о состоянии доступности объекта (наименование документа и выдавшей его организации, дата), прилагается

4.7. Информация может быть размещена (обновлена) на Карте доступности

(наименование сайта, портала)

5. Особые отметки

ПРИЛОЖЕНИЯ:

Результаты обследования:

1. Территории, прилегающей к объекту _____ на 2 листах
2. Входа (входов) в здание _____ на 2 листах

3. Пути движения в здании		на 2 листах
4. Зоны целевого назначения объекта		на 2 листах
5. Санитарно-гигиенических помещений		на 2 листах
6. Системы информации (и связи) на объекте		на 2 листах
Результаты фотофиксации на объекте		на 7 листах
Планы этажей		на 4 листах
Схема путей движения к объекту		на 1 листе
Формы инвалидности (расшифровка аббревиатуры)		на 1 листе

Руководитель рабочей группы _____
 Директор Ветрова Н.Е.
 (Должность, Ф.И.О.) _____
 (Подпись)

Члены рабочей группы _____
 Техник-строитель Зверева Г.В.
 (Должность, Ф.И.О.) _____
 (Подпись)

В том числе:

представители
 общественных
 организаций инвалидов _____
 (Должность, Ф.И.О.) _____
 (Подпись)

_____ (Должность, Ф.И.О.) _____ (Подпись)

представители
 организации,
 расположенной на
 объекте _____
 (Должность, Ф.И.О.) _____
 (Подпись)

_____ (Должность, Ф.И.О.) _____ (Подпись)

I. Результаты обследования:

1. Территории, прилегающей к зданию (участка)

**Государственное автономное профессиональное образовательное учреждение
Чукотского автономного округа «Чукотский многопрофильный колледж»,
Блок для теоретических занятий (корпус 1)
Адрес объекта: г. Анадырь, ул. Студенческая, д. 3
(наименование объекта, адрес)**

№ п/п	Наименование функционально-планировочного элемента	Наличие элемента			Выявленные нарушения и замечания		Работы по адаптации объектов	
		есть/нет	№ на плане	№ фото	Содержание	Значимо для инвалида (категория)	Содержание	Виды работ
1.1	Вход (входы) на территорию	нет	-	-	-	-	-	-
1.2	Путь (пути) движения на территории	есть	-	T1	Повреждено дорожное покрытие Отсутствие пандус-съездов	К	Ремонт покрытий, устройство пандус-съездов	Ремонт текущий
			-	T2, T3	Повреждено дорожное покрытие Отсутствие пандус-съездов	К	Ремонт покрытий, устройство пандус-съездов	Ремонт текущий
1.3	Лестница (наружная)	нет	-	-	-	-	-	-
1.4	Пандус (наружный)	нет	-	-	-	-	-	-
1.5	Автостоянка и парковка	есть	-	-	нет	-	нет	-
	ОБЩИЕ требования к зоне	есть	-	-	Неудобное передвижение МГН по территории прилегающей к зданию	К,О,С	см. выше	Ремонт текущий

II. Заключение по зоне:

Наименование структурно-функциональной зоны	Состояние доступности* (к пункту 3.4 Акта обследования ОСИ)	Приложение		Рекомендации по адаптации (вид работы) ** к пункту 4.1 Акта обследования ОСИ
		№ на схеме	№ фото	
Территории, прилегающей к зданию	ДУ	-	T1-T3	Ремонт текущий

* указывается:

ДП-В - доступно полностью всем;

ДП-И (К, О, С, Г, У) – доступно полностью избирательно (указать категории инвалидов);

ДЧ-В - доступно частично всем;

ДЧ-И (К, О, С, Г, У) – доступно частично избирательно (указать категории инвалидов);

ДУ - доступно условно,

ВНД - недоступно

**указывается один из вариантов: не нуждается; ремонт (текущий, капитальный); индивидуальное решение с ТСР; технические решения невозможны – организация альтернативной формы обслуживания

Комментарий к заключению:

В связи с отсутствием пандусов-съездов и с поврежденным дорожным покрытием, доступность территории к зданию для инвалидов, передвигающихся на креслах-колясках (категории К) условная. Лестница у входа не оборудована пандусом и перилами, высота бортового камня на тротуарах 18 см (не допустимая высота).

Ближайшие остановки общественного транспорта: остановка «Школа №2» на расстоянии 515 м, остановка «Больница» на расстоянии 279 м и остановка «Национальный колледж» на расстоянии 110 м. Путь до корпуса 1 ЧМК от этих остановок не оборудован для передвижения МГН (в особенности инвалидов-колясочников и людей с нарушением зрения): большой уклон на пути движения, отсутствие пандус-съездов, тактильной информации, повреждена тротуарная плитка, высота бортового камня 18 см.

Рассмотреть вариант использования специализированного общественного транспорта для обеспечения транспортировки МГН к зданию.

I. Результаты обследования:

2. Входа (входов) в здание

**Государственное автономное профессиональное образовательное учреждение
Чукотского автономного округа «Чукотский многопрофильный колледж»,**

Блок для теоретических занятий (корпус 1)

Адрес объекта: г. Анадырь, ул. Студенческая, д. 3

(наименование объекта, адрес)

№ и/п	Наименование функционально-планировочного элемента	Наличие элемента			Выявленные нарушения и замечания		Работы по адаптации объектов	
		есть/нет	№ на плане	№ фото	Содержание	Значимо для инвалида категория	Содержание	Виды работ
2.1	Лестница (наружная)	есть	3	B1	Отсутствие пандуса и поручней	К, О	Устройство пандуса и поручней	Ремонт текущий
2.2	Пандус (наружный)	нет	-	-	-	-	-	-
2.3	Входная площадка (перед дверью)	есть	4	B1	нет	все	нет	нет
2.4	Дверь (входная)	есть	1	B1, B2	Отсутствует фиксатор в положении «открыто», «закрыто» Отсутствие задержки автоматического закрывания продолжительностью не менее 5 сек. - Отсутствие информирующего обозначения помещений рядом с дверью со стороны дверной ручки, на высоте 1,4-1,75м, дублированного рельефными знаками	К	Замена входной двери, обеспечить информирующие обозначение, установить «кнопку вызова дежурного»	Ремонт капитальный

2.5	Тамбур	есть	5	нет	Глубина тамбура доступна	все	нет	нет
	ОБЩИЕ требования к зоне				Нет «кнопки вызова дежурного»	все	см. выше	Ремонт капитальный

II. Заключение по зоне:

Наименование структурно-функциональной зоны	Состояние доступности* (к пункту 3.4 Акта обследования ОСИ)	Приложение		Рекомендации по адаптации (вид работы) ** к пункту 4.1 Акта обследования ОСИ
		№ на плане	№ фото	
Входа (входов) в здание	ДЧ-И(С) ДП-И (О, Г, У) ВНД-И(К)	1	В1, В2	Ремонт капитальный

* указывается:

ДП-В - доступно полностью всем;

ДП-И (К, О, С, Г, У) – доступно полностью избирательно (указать категории инвалидов);

ДЧ-В - доступно частично всем;

ДЧ-И (К, О, С, Г, У) – доступно частично избирательно (указать категории инвалидов);

ДУ - доступно условно,

ВНД - недоступно

**указывается один из вариантов: не нуждается; ремонт (текущий, капитальный); индивидуальное решение с ТСР; технические решения невозможны – организация альтернативной формы обслуживания

Комментарий к заключению:

Основная проблема зоны входа в здание - это отсутствие пандуса и поручней. Входная дверь требует замены, т.к. отсутствует фиксатор в положении «открыто», «закрыто», отсутствие задержки автоматического закрывания продолжительностью не менее 5 сек. Отсутствует «кнопка вызова дежурного». Отсутствует информирующее обозначения помещений рядом с дверью со стороны дверной ручки, на высоте 1,4-1,75м, дублированного рельефными знаками.

Для доступа в здание необходимо устроить пандус и поручни, заменить входные двери, обеспечить информирующие обозначения, подъемное устройство на лестничном марше для МГН категории К в соответствии с СП 59.13330.2012

Дверной блок может быть с порогом высотой не более 0,25 м.

I. Результаты обследования:

3. Пути (путей) движения внутри здания (в т.ч. путей эвакуации)

**Государственное автономное профессиональное образовательное учреждение
Чукотского автономного округа «Чукотский многопрофильный колледж»,
Блок для теоретических занятий (корпус 1)
Адрес объекта: г. Анадырь, ул. Студенческая, д. 3
(наименование объекта, адрес)**

№ п/п	Наименование функционально-планировочного элемента	Наличие элемента			Выявленные нарушения и замечания		Работы по адаптации объектов	
		есть/нет	№ на плане	№ фото	Содержание	Значимо для инвалида (категория)	Содержание	Виды работ
3.1	Коридор (вестибюль, зона ожидания, галерея, балкон)	есть	см. план этажей	П1, П2	-	все	нет	Не нуждается
3.2	Лестница (внутри здания)	есть	см. план этажей	П3, П6	Нет доступа для инвалидов категории К	К,С,О	Монтаж подъемных устройств	Ремонт капитальный
3.3	Пандус (внутри здания)	нет	-	-	-	-	-	-
3.4	Лифт пассажирский (или подъемник)	нет	-	-	-	-	-	-
3.5	Двери	есть	-	-	-Отсутствие информирующего обозначения помещений рядом с дверью со стороны дверной ручки, на высоте 1,4-1,75м, дублированно го рельефными знаками; - Ширина дверного проема не доступна для	К	Обеспечить информирующие обозначения	Ремонт текущий

					МГН категории К			
3.6	Пути эвакуации (в т.ч. зоны безопасности)	есть	-	П5	Нет доступа для инвалидов категории К	К	-	Технические решения невозможны
	ОБЩИЕ требования к зоне				см. выше	-	см. выше	ТСР

II Заключение по зоне:

Наименование структурно-функциональной зоны	Состояние доступности* (к пункту 3.4 Акта обследования ОСИ)	Приложение		Рекомендации по адаптации (вид работы) ** к пункту 4.1 Акта обследования ОСИ
		№ на плане	№ фото	
Пути (путей) движения внутри здания (в т.ч. путей эвакуации)	ДУ-И(С) ДП-И(О,Г,У) ВНД-И(К)	см. план этажей	П1-П6	Индивидуальное решение с ТСР, Ремонт капитальный

* указывается:

ДП-В - доступно полностью всем;

ДП-И (К, О, С, Г, У) – доступно полностью избирательно (указать категории инвалидов);

ДЧ-В - доступно частично всем;

ДЧ-И (К, О, С, Г, У) – доступно частично избирательно (указать категории инвалидов);

ДУ - доступно условно,

ВНД - недоступно

**указывается один из вариантов: не нуждается; ремонт (текущий, капитальный); индивидуальное решение с ТСР; технические решения невозможны – организация альтернативной формы обслуживания

Комментарий к заключению:

Пути движения внутри здания (в т.ч. пути эвакуации) не адаптированы для передвижения инвалидов-колясочников (категории К): лестницы не соответствуют требованиям доступности. В ходе индивидуального решения с ТСР возможна адаптация путей передвижения для инвалидов-колясочников только на внутренних лестницах. Для этого необходимо:

- устроить подъемные устройства или рассмотреть варианты устройства лифта для МГН категории К;

-обеспечить информирующие обозначения для МГН;

Для путей эвакуации технические решения невозможны, а именно тамбуров.

I. Результаты обследования:

4. Зоны целевого назначения здания (целевого посещения объекта)

**Государственное автономное профессиональное образовательное учреждение
Чукотского автономного округа «Чукотский многопрофильный колледж»,
Блок для теоретических занятий (корпус 1)
Адрес объекта: г. Анадырь, ул. Студенческая, д. 3
(наименование объекта, адрес)**

№ п/п	Наименование функционально-планировочного элемента	Наличие элемента			Выявленные нарушения и замечания		Работы по адаптации объектов	
		есть/нет	№ на плане	№ фото	Содержание	Значимо для инвалида (категория)	Содержание	Виды работ
							Оборудовать кабинеты для	
4.1	Кабинетная форма обслуживания	есть	Кабинеты	Ц1-Ц4	Расстановка мебели не соответствует СП 59.13330.2012, ширина проема -0,8 м	К	МГН категории К в соответствии с СП 59.13330.2012, расширение дверного проема, нет информирующих обозначений	Ремонт капитальный
4.2	Зальная форма обслуживания	нет	-	-	-	все	-	-
4.3	Прилавочная форма обслуживания	нет	-	-	-	-	-	-
4.4	Форма обслуживания с перемещен. по маршруту	есть	см. план этажей	-	-	-	-	-
4.5	Кабина индивидуального обслуживания	нет	-	-	-	-	-	-

	ОБЩИЕ требования к зоне				См. выше	все	См. выше	Ремонт капитальный
--	-------------------------	--	--	--	----------	-----	----------	--------------------

II Заключение по зоне:

Наименование структурно-функциональной зоны	Состояние доступности* (к пункту 3.4 Акта обследования ОСИ)	Приложение		Рекомендации по адаптации (вид работы) ** к пункту 4.1 Акта обследования ОСИ
		№ на плане	№ фото	
Зоны целевого назначения здания (целевого посещения объекта)	ДЧ-И(К,С) ДП-И(О,Г,У) ВНД-И(К)	см. план этажей	Ц1-Ц4	Ремонт капитальный

* указывается:

ДП-В - доступно полностью всем;

ДП-И (К, О, С, Г, У) – доступно полностью избирательно (указать категории инвалидов);

ДЧ-В - доступно частично всем;

ДЧ-И (К, О, С, Г, У) – доступно частично избирательно (указать категории инвалидов);

ДУ - доступно условно,

ВНД - недоступно

**указывается один из вариантов: не нуждается; ремонт (текущий, капитальный); индивидуальное решение с ТСР; технические решения невозможны – организация альтернативной формы обслуживания

Комментарий к заключению:

Зоной целевого назначения здания являются кабинеты для теоретических занятий.

Для доступности МГН категории К, О зон целевого назначения необходимо оборудовать кабинеты для теоретических занятий для МГН, а именно выполнить расстановку мебели в соответствии с СП 59.13330.2012. Выполнить расширение дверных проемов.

Для доступа на высшие этажи необходимо обеспечить лестницы подъемными устройствами или рассмотреть варианты устройства лифта для МГН категории К.

Ширина пути движения инвалида-колясочника в помещении с мебелью должна быть не менее 1,2 м.

I. Результаты обследования:

5. Санитарно-гигиенических помещений

**Государственное автономное профессиональное образовательное учреждение
Чукотского автономного округа «Чукотский многопрофильный колледж»,
Блок для теоретических занятий (корпус 1)
Адрес объекта: г. Анадырь, ул. Студенческая, д. 3
(наименование объекта, адрес)**

№ п/п	Наименование функционально-планировочного элемента	Наличие элемента			Выявленные нарушения и замечания		Работы по адаптации объектов	
		есть/нет	№ на плане	№ фото	Содержание	Значимо для инвалида (категория)	Содержание	Виды работ
5.1	Туалетная комната	есть	На I этаже – 4 На II этажа – 6 На III этаже – 6 На IV этажа - 7	C1-C2	Отсутствие универсальной кабины с размерами: ширина- 1,65, глубина- 1,8м	К	Перепланировка, расширение проемов	Ремонт капитальный
5.2	Душевая/ванная комната	нет	-	-	-	-	-	-
5.3	Бытовая комната (гардеробная)	нет	-	-	-	-	-	-
	ОБЩИЕ требования к зоне		-	-	Отсутствие одной универсальной кабины, доступной для всех категорий граждан	все	Выполнить перепланировку, расширение проемов	Ремонт капитальный

II Заключение по зоне:

Наименование структурно-функциональной зоны	Состояние доступности* (к пункту 3.4 Акта обследования ОСИ)	Приложение		Рекомендации по адаптации (вид работы) ** к пункту 4.1 Акта обследования ОСИ
		№ на плане	№ фото	
Санитарно-гигиенических помещений	ВНД-И(К) ДЧ-И(О,С) ДП-И(Г,У)	На I этаже – 4 На II этаже – 6 На III этаже – 6 На IV этаже - 7	С1- С2	Ремонт капитальный

* указывается:

ДП-В - доступно полностью всем;

ДП-И (К, О, С, Г, У) – доступно полностью избирательно (указать категории инвалидов);

ДЧ-В - доступно частично всем;

ДЧ-И (К, О, С, Г, У) – доступно частично избирательно (указать категории инвалидов);

ДУ - доступно условно,

ВНД - недоступно

** указывается один из вариантов: не нуждается; ремонт (текущий, капитальный); индивидуальное решение с ТСР; технические решения невозможны – организация альтернативной формы обслуживания

Комментарий к заключению:

Туалетная комната не доступна для инвалидов категории К. Ширина проема – 0,8 м, а должна быть – 0,9 м. Для доступности необходимо:

- выполнить перепланировку или установить универсальную кабину, размерами: ширина- 1,65, глубина- 1,8м в соответствии с СП 59.13330.2012;
- расширить дверные проемы.

I. Результаты обследования:

6. Системы информации на объекте

**Государственное автономное профессиональное образовательное учреждение
Чукотского автономного округа «Чукотский многопрофильный колледж»,
Блок для теоретических занятий (корпус 1)
Адрес объекта: г. Анадырь, ул. Студенческая, д. 3
(наименование объекта, адрес)**

№ п/п	Наименование функционально-планировочного элемента	Наличие элемента			Выявленные нарушения и замечания		Работы по адаптации объектов	
		есть/нет	№ на плане	№ фото	Содержание	Значимо для инвалида (категория)	Содержание	Виды работ
6.1	Визуальные средства	нет	-	-	Отсутствие визуальных средств информации	все	Установка визуальных средств информации	Ремонт текущий
6.2	Акустические средства	нет	-	-	Отсутствие акустических средств информации	Г	Установка акустических средств информации	Ремонт текущий
6.3	Тактильные средства	нет	-	-	Отсутствие тактильных средств информации	С	Установка тактильных средств информации	Ремонт текущий
	ОБЩИЕ требования к зоне		-	-	-	-	-	-

II Заключение по зоне:

Наименование структурно-функциональной зоны	Состояние доступности* (к пункту 3.4 Акта обследования ОСИ)	Приложение		Рекомендации по адаптации (вид работы)** к пункту 4.1 Акта обследования ОСИ
		№ на плане	№ фото	
Системы информации на объекте	ВНД	-	-	Ремонт текущий

* указывается:

ДП-В - доступно полностью всем;

ДП-И (К, О, С, Г, У) – доступно полностью избирательно (указать категории инвалидов);

ДЧ-В - доступно частично всем;

ДЧ-И (К, О, С, Г, У) – доступно частично избирательно (указать категории инвалидов);

ДУ - доступно условно,

ВНД - недоступно

**указывается один из вариантов: не нуждается; ремонт (текущий, капитальный); индивидуальное решение с ТСП; технические решения невозможны – организация альтернативной формы обслуживания

Комментарий к заключению:

Обеспечить объекты визуальными, тактильными и акустическими средствами информации в соответствии с требованиями СНиП 35-01-200.

Территория прилегающая к зданию (участка)



Фото Т1. Путь движения по территории от остановки № 1

Фото Т2. Путь движения по территории от остановки № 2



Фото Т3. Путь движения по территории от остановки № 3

Входы в здание



Фото В1. Вход в здание и наружная лестница

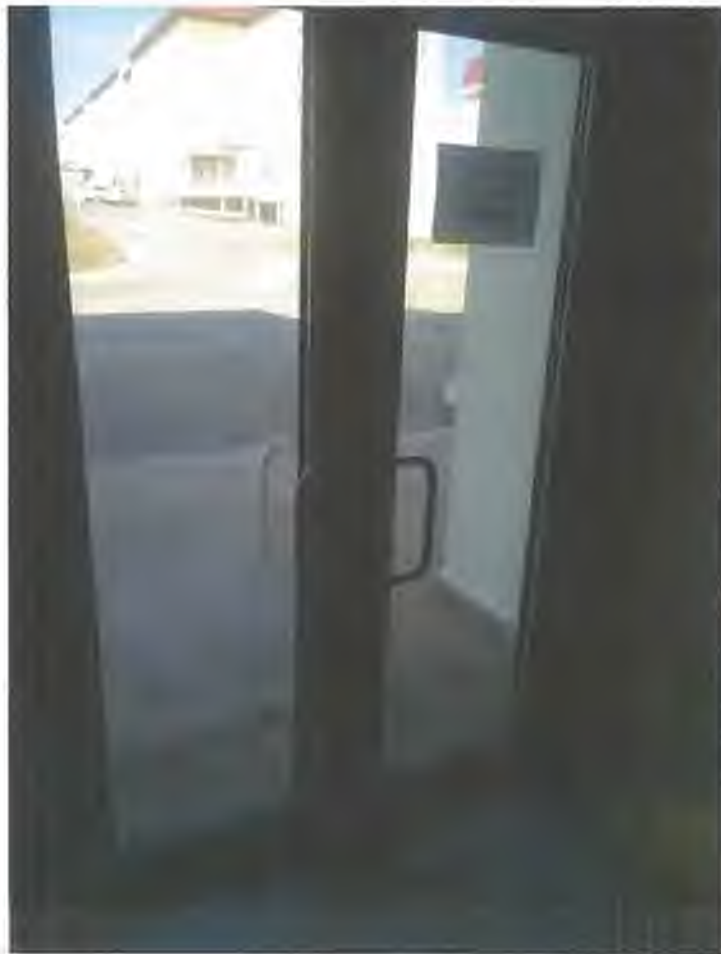


Фото В2. Вход в здание



Фото В3. Лестница

Пути движения внутри здания (в т.ч. пути эвакуации)



Фото П1. Переход к корпусу 1



Фото П2. Коридор

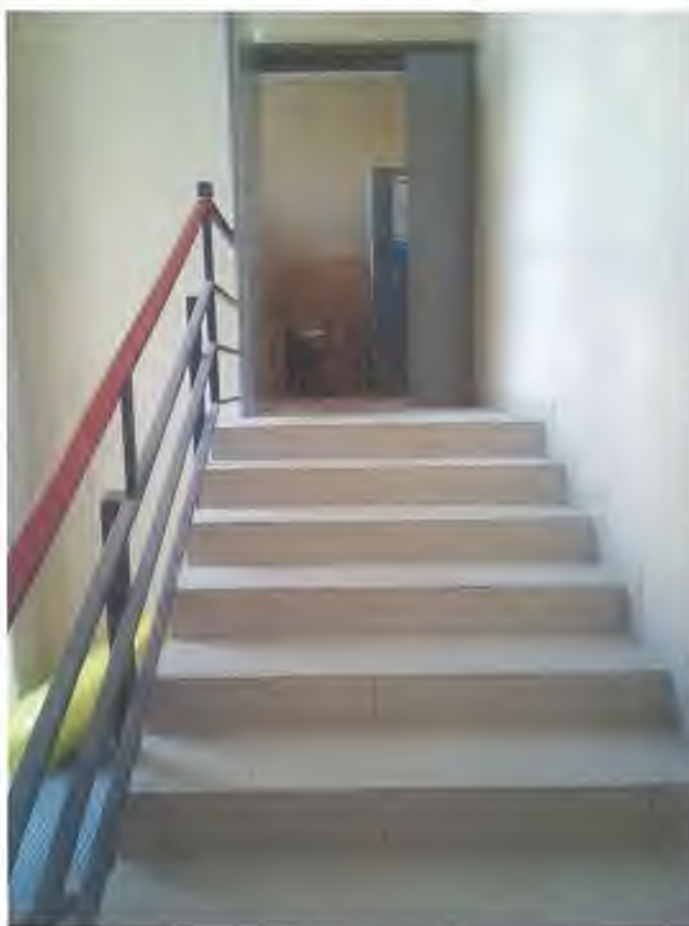


Фото П3. Лестница у выхода



Фото П4. Лестница наружная эвакуационная

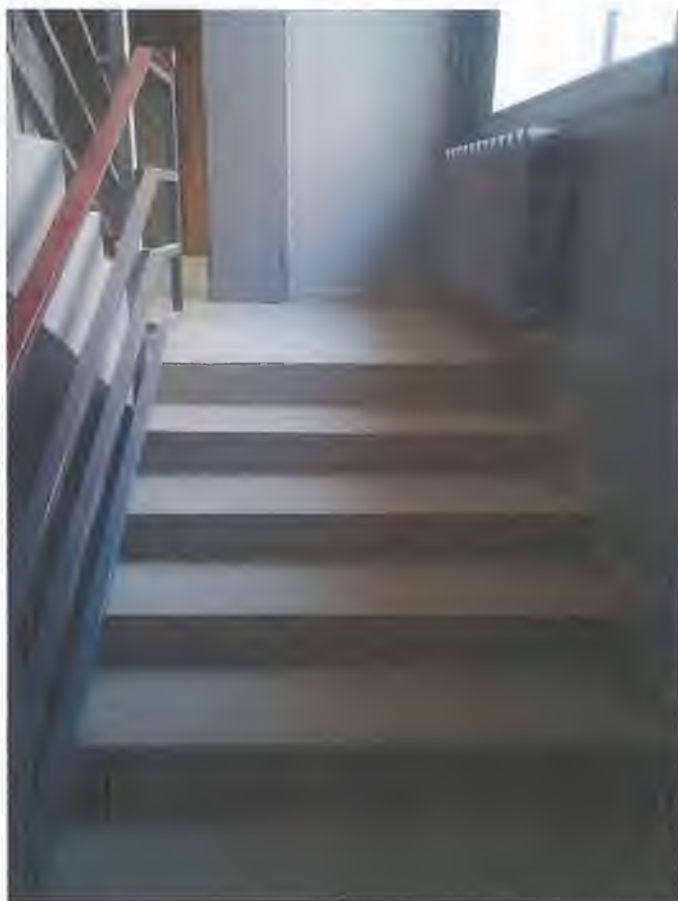


Фото № П5. Лестница эвакуационная

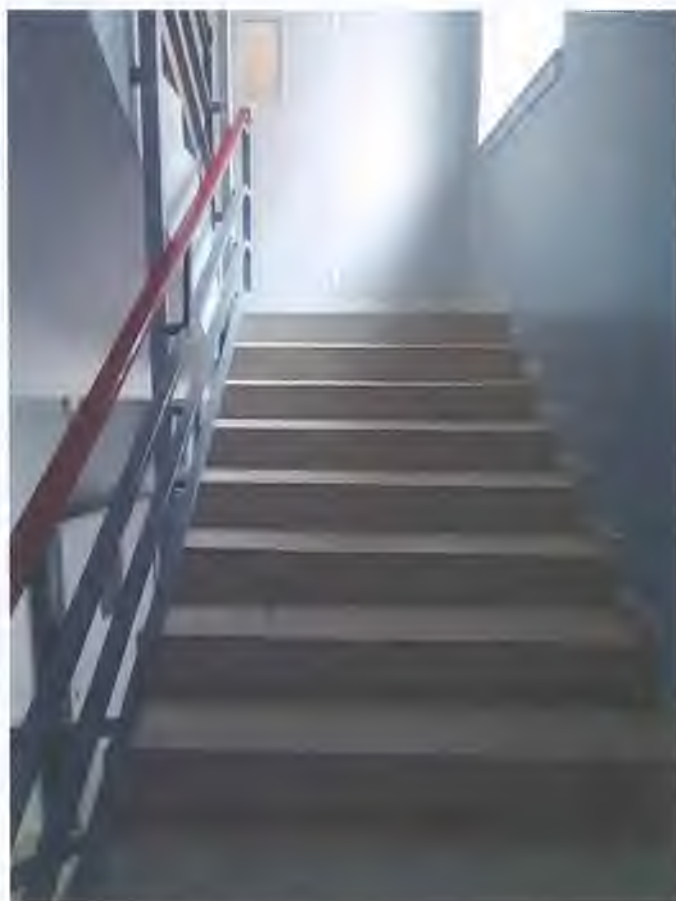


Фото № П6. Лестница на верхние этажи

Зоны целевого назначения здания (целевого посещения объекта)



Фото Ц1. Вход в кабинет теоретических занятий



Фото Ц2. Кабинет теоретических занятий



Фото Ц3. Кабинет теоретических занятий



Фото Ц4. Кабинет теоретических занятий

Санитарно-гигиенические помещения



Фото С1. Санузел



Фото С2. Санузел

Формы инвалидности (расшифровка аббревиатуры)

Формы инвалидности

Г	Инвалиды с нарушениями слуха
К	Инвалиды, передвигающиеся на креслах-колясках
О	Инвалиды с нарушениями опорно-двигательного аппарата
(ОДА)	
С	Инвалиды с нарушениями зрения
У	Инвалиды с нарушениями умственного развития

Состояние доступности объекта (зоны)

ДП	Доступно полностью
ДЧ	Доступно частично
ДУ	Доступно условно
«ВНД»	Временно недоступно

Вариант организации доступности объекта (формы обслуживания)

«А»	Доступность всех зон и помещений - универсальная
«Б»	Доступны специально выделенные участки и помещения
«ДУ»	Доступность условная: дополнительная помощь сотрудника, услуги на дому, дистанционно
«ВНД»	Не организована доступность

Вид работ по адаптации (в соответствии с классификатором)

ТР	Текущий ремонт
ПСД	Подготовка проектно-сметной документации
Стр	Строительство
КР	Капитальный ремонт
Рек	Реконструкция
Орг	Организация альтернативной формы обслуживания и другие организационные мероприятия